

# ATOVE

2024

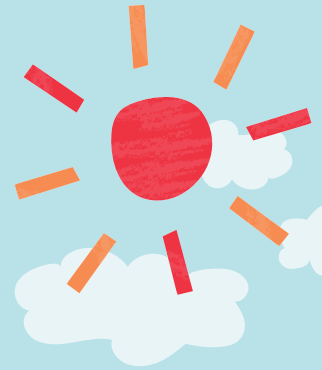
科學與生活



presented by GI



# はじめまして、 GIです!



NITOVE2024 を手に取っていただきありがとうございます! 私たちは**北海道大学生活協同組合学生組織委員会(通称GI)**です。GIでは、現役北大生や北大受験生などのために様々な活動を行っています。このページで紹介する活動以外にも、新入生に向けた冊子作成や、新入生を対象とした履修相談会をしています。

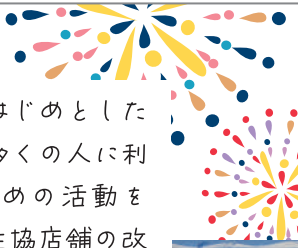
## 受験生歓迎

北大入試を控える受験生やその保護者を対象とした活動です。北大生に直接相談できる「北大生と話そう」、受験生応援冊子『いな蔵』の製作・配布、公式LINE・Xの運営、YouTube LIVE 配信、動画投稿を行っています。



## 店舗

食堂や購買をはじめとした生協店舗をより多くの人に利用してもらうための活動を行っています。生協店舗の改善点を考えたり、利用する人が楽しめるイベントを季節ごとに企画・運営したりしています。



## 編集局員

福嶋柳之丞	佐藤楓	佐藤恭介
今江悠花	松岡那歩	山下匡隆
高島侑杜	渡邊稀羅	
横堀大翔		

## 編集スタッフ

有方孝太郎	川出悠陽	黒田剛志
桑原由季	酒栄あさひ	七條佳奈
田近優	田中辰弥	富岡彩実
中山遼平	原田明日香	依司拓歩
前田惟花	松田青	松田和歩
吉成慶祐		



北大生協学生組織委員会 🔍

北海道札幌市北区北8条西7丁目 生協会館4F  
☎011-737-3702 ✉ hokudai\_gakusei@univ.coop

## はみコラ

04 この冊子は、私たちGIが受験生や保護者の方々へ向けて、一から作成しました。北大や北海道に関することをはじめ、受験に関することまで、内容は盛りだくさんです!最後まで楽しんで読んでいただくと嬉しいです。(医・3・なぼりん去年に引き続き2回目のカラー記事)





p2-3 札幌キャンパス  
マップ

p4 はじめまして、  
GIです!

p5 目次

p6-17  
1ダースのがくぶたち

p6 文学部

p7 教育学部

p8 法学部

p9 経済学部

p10 理学部

p11 医学部

p12 歯学部

p13 薬学部

p14 工学部

p15 農学部

p16 獣医学部

p17 水産学部



# N I T O V E 4



p18-19 総合入試  
について

p20-21 キタトーク

p22 夏～入試まで  
の道のり

p23 うちの子、  
今年受験なんです。

p24-25 私たちの勉強記録

p26 合格体験記

p27 不合格体験記

p28 バックトゥー  
ザチャレンジャー

p29 サキドリ!  
大学の授業ってどんなの?

p30 十人十色  
～北大生の暮らし～

p31 札幌メシ  
/ 北海道土産

p32

Message

for you

はみコラ

大学構内にリスがいると聞いたのですが、僕はカラスとスズメしか見たことありません! 日頃の行い良いんだけどな(文・1・なんかかわいくて小さいやつ)

みなさんは総合入試について知っていますか？総合入試とは文系・理系のどちらかのくくりで入学し、2年次に進学するときに学部、学科に分かれるという制度のことです。しかし、これだけ聞いても具体的なイメージは湧きにくいと思います。そこで今回は前期試験における総合入試について詳しくご紹介します！

## 総合入試の一年

### 入試

総合入試には文系・理系の2種類の入試形態があります。理系は「数学重点選抜群」「物理重点選抜群」「化学重点選抜群」「生物重点選抜群」「総合科学選抜群」の入試形態から選択し、受験することができます。

受験科目や配点に関してもそれぞれの入試形態により違いがあるので注意が必要です。

### 入学後

入学してから1年間は総合入試、学部別入試などに関わらず文系、理系に分かれて全学教育科目を学びます。全学教育科目とは北海道大学の教育課程のうち、「教養科目」と「基礎科目」を一括した呼称のことです。

また、履修登録の際には移行点を考慮しなければなりません。移行点については下で詳しく解説しています！

### 移行点ってなに？

移行点とは2年次の学部移行等のために必要なもので、これを基にして移行先が決定します。移行点の算出方法は希望する移行先によっても異なりますが、大まかに下のような方法で算出されます。

$(\text{科目の点数}) \times (\text{科目の単位数の総和}) / (\text{希望移行先の算出基準単位数})$

※科目の点数とは、それぞれの科目の成績(A+ ~ F)を数値化したものです。

## はみコラ

総合理系1年の時はなんやかんや楽しく大学生活を送っていました。(理・2・ゆいぽん)

## 総理・総文の時間割

### 総合入試文系1年 | 学期時間割

たかさん (現文学部2年)

おすすめ授業

#### 「生物の多様性」

元々生物好きだったことに加え、総合文系だったので理系の授業も取ろうと思って選択しました！内容も分かりやすく、楽しかったです。

	月	火	水	木	金
1		アイヌ語を通して文化を学ぶ(1)			法学入門Ⅰ (民法法Ⅰ)
2	中国語Ⅰ		自然化学で探る考古学	政治学入門	
3		統計学		情報学Ⅰ	英語Ⅰ
4	中国語演習		法学入門Ⅲ (公法・刑事法)	中国語Ⅰ	英語Ⅱ
5	私法学への案内 (論文指導)		生物の多様性		

### 総合入試理系1年 | 学期時間割

ゆいぽんさん (現理学部2年)

おすすめ授業

#### 「学芸員から見た美術の世界」

現職の学芸員の方から様々な芸術家についての講義を受けることができます！美術館に連れて行ってもらえることもおすすめポイントです。

	月	火	水	木	金
1			英語Ⅱ		英語Ⅰ
2		地球惑星科学Ⅰ			統計学
3		社会体験 ワークショップ	フランス語Ⅰ	フランス語Ⅰ	化学Ⅰ
4	線形代数学Ⅰ	物理学Ⅰ		情報学Ⅰ	微分積分学Ⅰ
5	学芸員から見た 美術の世界				グローバル 基礎科目

## さいごに

総合入試について知ることはできましたか？総合入試は自分のやりたい学問や適性について1年間大学の授業に触れながら考えることができます。そのため色々な分野に関心のある人や入学後の雰囲気などを見て決めたいという人にとっては、ぴったりの入試形態です。

しかし、入りたい学部や、学びたいことが決まっている人にとっては志望先に進むことができなくなるリスクがあります。様々な情報を基にして進路を選択しましょう！

## はみコラ

夏は暑いけど家にクーラーがないです。(理・2・ゆいぽん)



# 夏～入試までの道のり



8月から入試までの簡単なスケジュールです  
受験勉強の参考にどうぞ！

\* 入試に関する予定は変更になる可能性があります  
\* 勉強法は個人的な意見です

勉：勉強関連  
入：入試関連  
GI：GIの企画

## 8月

- 勉 基礎固めをしておこう！  
苦手もつぶしておくといいかも
- GI OC企画 「北大生と話そう」(8/4～8/5)  
OC企画 「北大生と歩こう」(8/4～8/5)  
受験生応援メルマガ 随時配信中

## 9月

- 勉 本格的に二次試験対策に手を付けよう！
- 入 フロンティア入試 Type I・II の出願開始  
(9/12～9/18)  
大学入学共通テストの出願開始

## 10月

- 勉 模試が多くなってくる時期  
体調に気を付けて乗り越えよう！

## 11月

- 入 フロンティア入試 Type I・II 第2次選考  
(11/17)

## 12月

- 勉 共通テスト目前の最後の仕上げをしよう！
- 入 フロンティア入試 Type II 合格者発表  
(12/10)
- GI 特別選抜合格者交流企画 「冬友祭」

## 1月

- 勉 共通テストが終わったら  
二次試験の対策に集中しよう！
- 入 大学入学共通テスト (1/18～1/19)  
一般選抜の出願開始
- GI 冬の受験生応援冊子『いな蔵』配布

## 2月

- 勉 受験勉強もラストスパート！健康にも気を付けよう
- 入 フロンティア入試 Type I 合格者発表 (2/12)  
前期二次試験
- GI 前期入試直前企画  
「北大生と話そう」  
特別選抜合格者交流企画  
「冬友祭」

## 3月

- 勉 後期試験があるよ！最後まで走り抜けよう！
- 入 前期合格発表 後期二次試験  
後期合格発表



特別選抜って何？  
フロンティア入試 (Type I・II)  
国際総合入試  
帰国生徒選抜  
といった形態の入試のこと

## はみコラ

22 これからは模試とかも多くなってきます。少しずつ乗り越えましょう！(教・1・筆者はいつの間にかすべての模試が終わってました。復習はしましょう。)



# 十人十色



## ～北大生の暮らし～

### ～一人暮らし～

一人暮らしの良さは、起床時間や就寝時間、食事など生活の仕方を自由に決めることができる点です。自分好みの家具家電を揃えたり、友だちをいつでも呼べたり、プライベート空間を存分に楽しんだりすることができます。しかし、自由奔放な生活により、生活習慣が乱れ、体調不良になってしまうこともあります。また料理や掃除、洗濯などの家事を怠ってしまうことから、実家暮らし時の親のありがたさを語る先輩が多いです。食事を疎かにする学生が多いことから、食堂1日定額利用プランである「ミールプラン」に入る人もいます。

生活費（家賃・光熱費等含む）は、7万円程度が相場ですが、交際費や突然の出費などでこれ以上にかかることもあります。また家賃などを親に支払ってもらっている人も多いです。

▶ミールプランについては  
こちらから



▶総合理系1年  
Y.Eさん



### ～学生会館～

学生会館では、平日の朝晩の食事が提供されることが多いのが特徴です。風呂・トイレなどは共用の場合があります。「健康的な食生活を送ることができる」や「同じ北大生が住んでいることが多いため、友達が作りやすい」という意見もあります。家事が少なく済むため、余裕ができた時間を勉強などの自分の時間に使うことができます。ただ、最低限の家事はできるように、自炊や掃除などはしておくといでしょう。家賃は5万円以上で、相場は7万円以上となっています。詳しくはクラーク会館2階ルームガイド店または下の二次元コードでご確認ください！

▶学生会館については  
こちらから



### ～恵迪寮～

恵迪寮は家賃や光熱費が安いことが特徴です。実際に家賃の安さを理由に入寮している人が多いそうです。また、先輩との繋がりができることも強みの一つです。実際に「教科書を先輩から譲ってもらった」という人もいます。部屋は共有だけでなく、個室もあり、風呂・トイレ・キッチンが共用部となっています。

一方で、夜が騒がしいこと、内装は年季が入っていることから、寮生活が合うかどうかは人によると言われています。

▶総合理系1年  
T.Kさん



### はみコラ

30 私は後期入試で北大にきたので、全く知らない土地で一人で部屋を探しました。やっぱり、人気なお部屋は早く埋まってしまうし、土地勘がないとスーパーや大学の距離感とかも分からないので、よく調べてお部屋を選びましょう。(法・2・まさ)

紙媒体での冊子も配布しています！

紙媒体が欲しい方、フルバージョンをご覧になりたい方は

[こちら](#)から資料請求をお願いします！